

Mit freundlicher Unterstützung durch:

VdK Fürth



Mitwirkende:

COMPASS Private Pflegeberatung GmbH

Fachstelle Seniorenarbeit der Stadt Fürth

Gerontopsychiatrische Fachkoordination (GeFa)
Mittelfranken/Angehörigenberatung e.V. Nürnberg

Kreisverband Fürth des BRK

Landratsamt Fürth

Sozialpsychiatrischer Dienst Fürth
des Bezirks Mittelfranken

Kontaktadresse und Herausgeber:

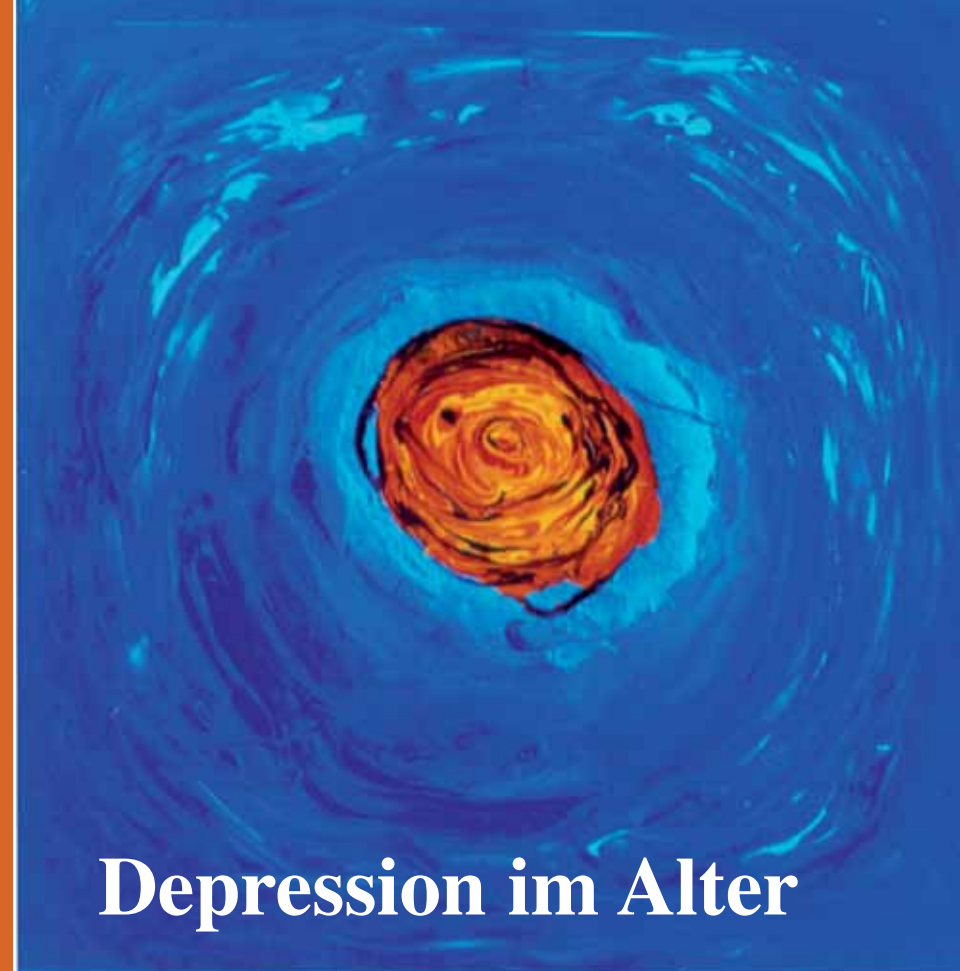
Sozialpsychiatrischer Dienst Fürth
Bezirk Mittelfranken
Frankenstr. 12, 90762 Fürth
Tel.: 0911 9 75 66 70 oder
E-Mail: info@sozialpsychiatrischer-dienst-fuerth.de

Bild:

„Schutzraum“ von H. Scheierman, GAGA e.V.

Stand: April 2014

Depression ist behandelbar!



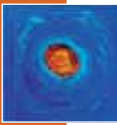
Depression im Alter

Was tun bei

• Traurigkeit • Einsamkeit • Depression

Hilfe und Unterstützung
in Stadt und Landkreis Fürth

Depression ist behandelbar!



Depression hat viele Gesichter

Das Deutsche Bündnis gegen Depression e.V. berichtet, dass schwere Depressionen im Alter nicht häufiger auftreten als in jüngeren Jahren. Leichtere depressive Symptome und Befindlichkeitsstörungen sowie Depressionen infolge körperlicher Erkrankungen sind jedoch wesentlich häufiger anzutreffen.

- Sie fühlen sich ständig müde oder traurig?
- Sie haben kaum noch soziale Kontakte?
- Sie machen sich ständig Selbstvorwürfe?

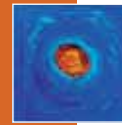
- Sie leiden an Durchschlafstörungen und Appetitlosigkeit oder an gedrückter Stimmung?
- Ihr Arzt konnte keine medizinische Ursache für Ihren Bluthochdruck oder Ihre Schwindelattacken finden?

- Sie finden Ihr Leben sinnlos und meinen, keiner kann Ihnen mehr helfen?
- Sie machen sich große Gedanken um Ihr nachlassendes Gedächtnis?

Wenn diese oder ähnliche Beschwerden Sie bedrücken, ist es ratsam sich Rat und Hilfe zu holen, damit aus einer leichten keine schwere Depression und eine schwere Depression nicht chronisch wird. Eine erste Anlaufstelle ist der Arzt Ihres Vertrauens. Darüber hinaus gibt es vielfältige Unterstützungsmöglichkeiten.

Eine Depression ist keinesfalls eine normale Begleiterscheinung des Alters und ist gut behandelbar.

Damit Sie Ihre körperliche und seelische Lebensqualität erhalten oder wiedererlangen, finden Sie in diesem Flyer hilfreiche Adressen von Erstanlaufstellen.



Depression ist behandelbar

Sprechen Sie mit Ihrem Hausarzt oder einem niedergelassenen Psychiater.

Beratung und Unterstützung

Der **Sozialpsychiatrische Dienst Fürth** bietet kostenlose Beratung und Begleitung für Menschen mit Depression und für deren Angehörige.

Tel.: 0911 975 66 70 oder

E-Mail: info@sozialpsychiatrischer-dienst-fuerth.de

Das **Bündnis gegen Depression Stadt und Landkreis Fürth e.V.** bietet sich als Erstanlaufstelle zu allen Fragen rund um das Thema Depression an.

Tel.: 0911 9 75 66 70 oder

E-Mail: info@fuerther-buendnis-gegen-depression.de

Landratsamt Fürth - Gesundheitsamt

Erstberatung und Vermittlung

Stresemannplatz 11, 90763 Fürth

Tel.: 0911 97 73 18 66 oder

E-Mail: sozpaed@lra-fue.bayern.de

Die **Ansprechpartnerinnen** in der Stadt und im Landkreis informieren über Beratung und Unterstützung in Ihrer Nähe:

Fachstelle Seniorenarbeit der Stadt Fürth

Tel.: 0911 974 17 85 oder

E-Mail: elke.uebelacker@fuerth.de

Koordinierungsstelle für Seniorenangelegenheiten im Landratsamt Fürth

Tel.: 0911 97 73 12 26 oder

E-Mail: m-koerner@lra-fue.bayern.de